

Notas técnicas de ABAP - Tips en breve

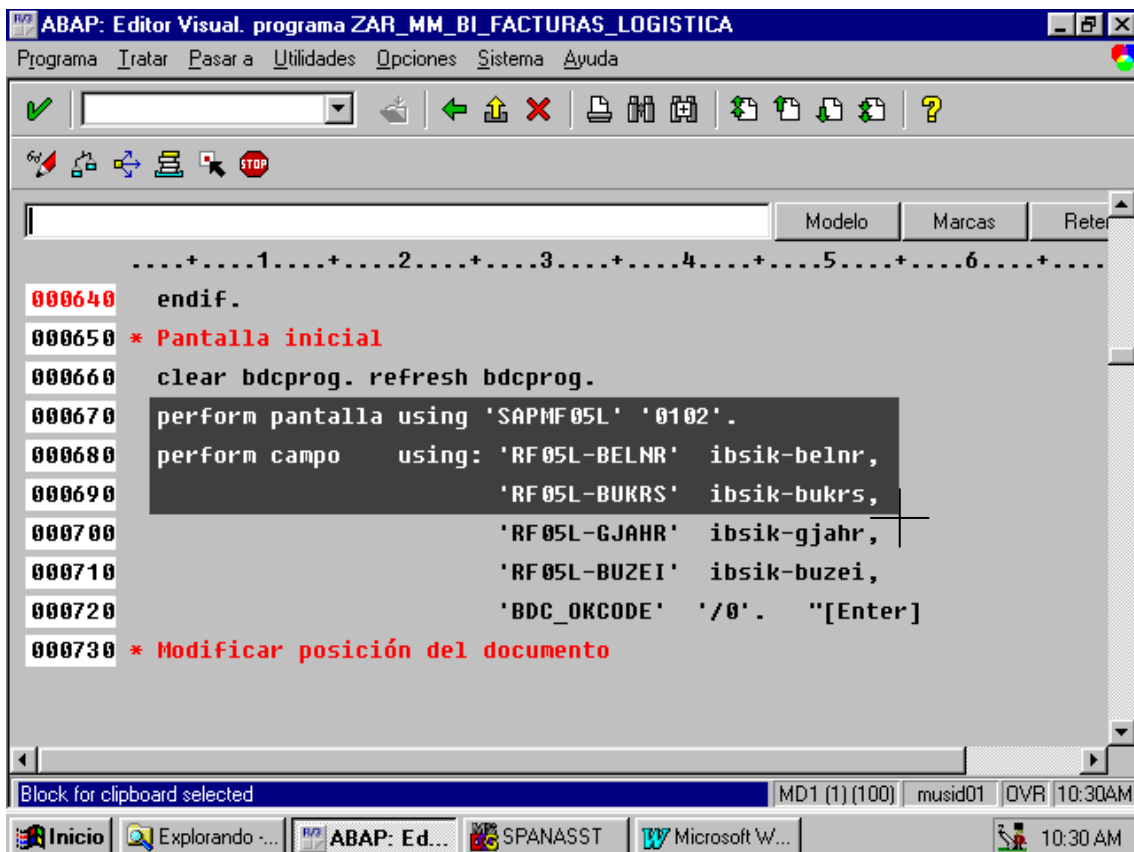
(Lo nuevo, lo escondido, o simplemente lo de siempre pero bien explicado)

"Tips en breve" se envía con frecuencia variable a la comunidad SAP. No contiene mensajes publicitarios de ninguna clase, sólo información técnica útil. Conteste el mensaje con REMOVE si no desea recibir más este servicio.

COPY & PASTE

Tema: WINDOWS, MISCELANEOS
Nivel: Inicial

SAP permite seleccionar una porción del área de pantalla para copiarla luego en el porta-papeles de Windows.

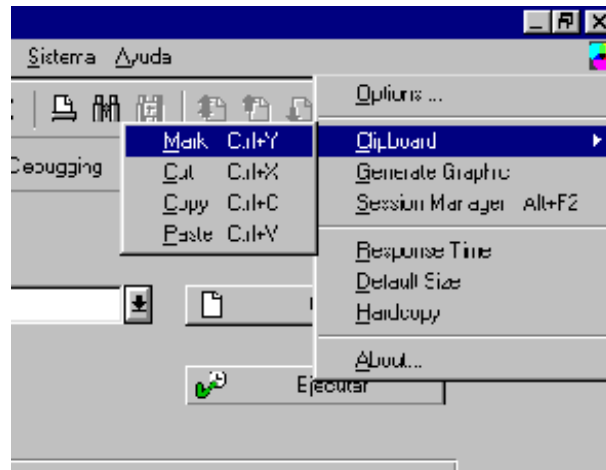


The screenshot shows the ABAP Editor Visual window titled "ABAP: Editor Visual. programa ZAR_MM_BI_FACTURAS_LOGISTICA". The window contains a code editor with the following text:

```
.....+.....1.....+.....2.....+.....3.....+.....4.....+.....5.....+.....6.....+.....
000640 endif.
000650 * Pantalla inicial
000660 clear bdcprog. refresh bdcprog.
000670 perform pantalla using 'SAPMF05L' '0102'.
000680 perform campo using: 'RF05L-BELNR' ibsik-belnr,
000690 'RF05L-BUKRS' ibsik-bukrs,
000700 'RF05L-GJAHR' ibsik-gjahr,
000710 'RF05L-BUZEI' ibsik-buzei,
000720 'BDC_OKCODE' '/0'. "[Enter]
000730 * Modificar posición del documento
```

A dark grey rectangular selection box highlights the lines from 000670 to 000720. The status bar at the bottom of the editor shows "Block for clipboard selected". The Windows taskbar at the bottom displays the Start button, several open applications (Explorando..., ABAP: Ed..., SPANASST, Microsoft W...), and the system clock showing 10:30 AM.

Clickear sobre un área, en donde se encuentra la porción de la pantalla a copiar, al presionar las teclas [CTRL] + [Y], aparecerá una cruz en la pantalla que es manejada por el mouse, posicionar ésta sobre un extremo de las líneas a copiar y deslizar el Mouse hasta cubrir completamente la superficie deseada, luego utilizar los comandos comunes de copiado, ej. [CTRL] + [C] para guardar en el área de memoria de Windows “porta-papeles” y luego pegar donde se desee esta porción de líneas.



Además de los atajos explicados anteriormente, también es posible realizar esta misma operación mediante el ícono que se encuentra en el extremo superior derecho de la pantalla de R/3. La opción Clipboard reúne todas las acciones “**Copy & Paste**” que ofrece Windows.